



FRANCESC LAYRET

COCEMFE  
BARCELONA



COCEMFE  
Barcelona



25

## Cocemfe Barcelona - Federació Francesc Layret



COCEMFE Barcelona és una organització privada, sense ànim de lucre, dedicada a promoure tot tipus d'estratègies i accions a favor de la defensa i millora de la qualitat de vida de les persones amb discapacitat física i orgànica, constituïda per la unió voluntària d'associacions integrades, íntegrament o en la seva majoria, per persones amb discapacitat física i orgànica i d'altres entitats d'iniciativa social que treballin en pro dels drets d'aquest col·lectiu.

93 301 15 65



Carrer 60, nº 19 1er.  
08040 Barcelona.



<https://cocemfe-barcelona.es/>

Memoria 2025



Un any més, des de COCEMFE Barcelona volem compartir amb totes les persones, entitats i administracions que ens acompanyen aquest recull dels reptes, aprenentatges i assoliments que han marcat el nostre 2025.

Ha estat un any de transformació, d'escolta activa i d'impuls col·lectiu, en què hem treballat amb determinació perquè els drets de les persones amb discapacitat física i orgànica ocupin un lloc central en l'agenda social, política i comunitària. Un any en què la perspectiva de gènere, la visibilització de la discapacitat invisible i la lluita contra totes les barreres —tant visibles com invisibles— han orientat les nostres accions.

Gràcies a la complicitat de les entitats federades, al compromís de l'equip tècnic i humà, i al suport de les institucions públiques i privades, hem continuat avançant cap a una societat més justa, inclusiva i accessible per a tothom.

Javier Rojano  
President Cocemfe Barcelona

## *Per persones amb discapacitat física i orgànica*

*Presentació*

*Junta Directiva*

*Oficina Tècnica*

*Pla estratègic 2021-2025*

*Entitats membres*

*Formen part de*

*Finançadors, aliances i col·laboradors*

*Serveis i projectes*

*Comptes anuals 2024*

# Presentació

La Federació d'entitats de persones amb discapacitat física i orgànica Francesc Layret, COCEMFE Barcelona va ser constituïda el 20 de juny de 1990 a Barcelona, ara fa 34 anys, i està inscrita en el Registre d'Associacions de la Generalitat de Catalunya amb el número 164 de la secció 2ª del Registre de Barcelona

## Missió, visió i valors

### Missió

La missió de COCEMFE Barcelona és vetllar per la defensa i l'exercici ple dels drets i la promoció de la qualitat de vida de les persones amb discapacitat física i orgànica i de les seves famílies, en l'àmbit territorial de la província de Barcelona. Aquesta missió es durà a terme, principalment, per mitjà de l'actuació de les entitats federades.

### Visió

La visió de COCEMFE Barcelona és esdevenir un referent en la defensa dels drets de les persones amb discapacitat inherents a la Convenció de Nacions Unides sobre els Drets de les Persones amb discapacitat.

### Valors

COCEMFE Barcelona es regirà sempre, en la seva actuació, pels principis de solidaritat entre els membres, cohesió interna, transparència, eficiència, eficàcia, qualitat de gestió, compromís d'incidir en l'entorn i participació democràtica. Potenciarà la proximitat amb les entitats federades i el treball conjunt.

# Junta Directiva

Està formada per persones escollides democràticament entre les entitats federades i actua amb criteris de responsabilitat i compromís social. Junta Directiva incorpora la perspectiva de gènere, la defensa dels drets humans i el foment de l'accessibilitat universal com a eixos transversals de la seva actuació. També impulsa la col·laboració amb institucions públiques i privades per avançar cap a una societat més justa, inclusiva i diversa.

Fco Javier Rojano  
President COCEMFE BCN  
Entitat CEMFIS

Montserrat Pallarès  
Vicepresidenta  
Entitat Natura i Salut

Xavier Corbera  
Secretari ( Sep)  
Entitat Amputats Sant Jordi

Josep Cruz  
Tresorer  
Entitat AFANOC

Pilar Lucas  
Vocal  
Entitat Lupus ACLEG

Roser Roigé  
Vocal  
Entitat Associació Catalana per al Parkinson

Susana Abelló  
Vocal  
Entitat Ajudam Predegent

Bertrand de Five  
Vocal  
Entitat Fundació Adapta2

1 Cocemfe BCN es  
Defensa dels drets humans

2 Cocemfe BCN es  
Foment l'accessibilitat universa

3 Cocemfe BCN es  
Responsabilitat i compromís social

4 Cocemfe BCN es  
Treball per una societat més justa, inclusiva i diversa

# Oficina tècnica

La Oficina Tècnica de COCEMFE Barcelona és l'espai operatiu i estratègic des d'on es coordinen i impulsen les accions de la federació. Està formada per un equip multidisciplinari compromès amb la promoció dels drets de les persones amb discapacitat física i orgànica, el suport a les entitats federades i la transformació social cap a una societat més inclusiva i accessible.

En aquest sentit, l'equip tècnic és el pilar fonamental per donar suport als òrgans de la Federació en el desenvolupament de les seves funcions i responsabilitats específiques, així com proporcionar tot l'assessorament, gestió dels projectes i serveis de suport a les entitats.

Cal remarcar, que contínuament l'ocina tècnica fa una recerca informativa sobre les convocatòries de subvencions tant públiques com privades i coordinada amb Cocemfe Catalunya.

Amb un equip compromès i professional, format per Lola, Noelia, Mariel i Lucy, la oficina ha desenvolupat entre moltes funcions de comunicació, formació, de treball de coordinació, les següents:

- Assessorament a les entitats en matèria de gestió, captació de recursos, justificació de subvencions i desenvolupament estratègic.
- Impuls i execució de projectes socials, formatius i comunitaris alineats amb els valors de la inclusió, l'accessibilitat i la transformació social.
- Campanyes, Coordinació i participació en activitats de sensibilització, incidència política i participació activa del col·lectiu de persones amb discapacitat.
- Gestió de la comunicació, tant interna (amb les entitats federades) com externa (amb administracions, mitjans i ciutadania) i xarxes socials, així com interacció amb entitats i participació en diferents campanyes.
- Perspectiva de gènere i interseccionalitat, integrades transversalment en els processos i accions desenvolupades.

La Oficina ha estat clau per garantir la continuïtat, qualitat i sostenibilitat de l'acció federativa, consolidant-se com un recurs estratègic essencial per al moviment associatiu de la discapacitat física i orgànica a Barcelona

# Pla Estratègic 2021-2025

Objectiu general

Defensar els drets i millorar la qualitat de vida de les persones amb discapacitat física i orgànica, promovent la seva plena inclusió a la societat.

📌 Eixos estratègics

1-Incidència i visibilitat

- Impulsar polítiques públiques inclusives.
- Visibilitzar la discapacitat als mitjans i a l'espai públic.

2-Enfortiment del teixit associatiu

- Donar suport i cohesionar les entitats federades.
- Millorar la gestió interna i compartir recursos i coneixement.

3-Apoderament i participació

- Fomentar el lideratge de les persones amb discapacitat, especialment de les dones.
- Oferir formació en autonomia, ocupació i drets.

4-Innovació i transformació social

- Consolidar l'Observatori de la Discapacitat.
- Apostar per la tecnologia accessible i les eines digitals innovadores.

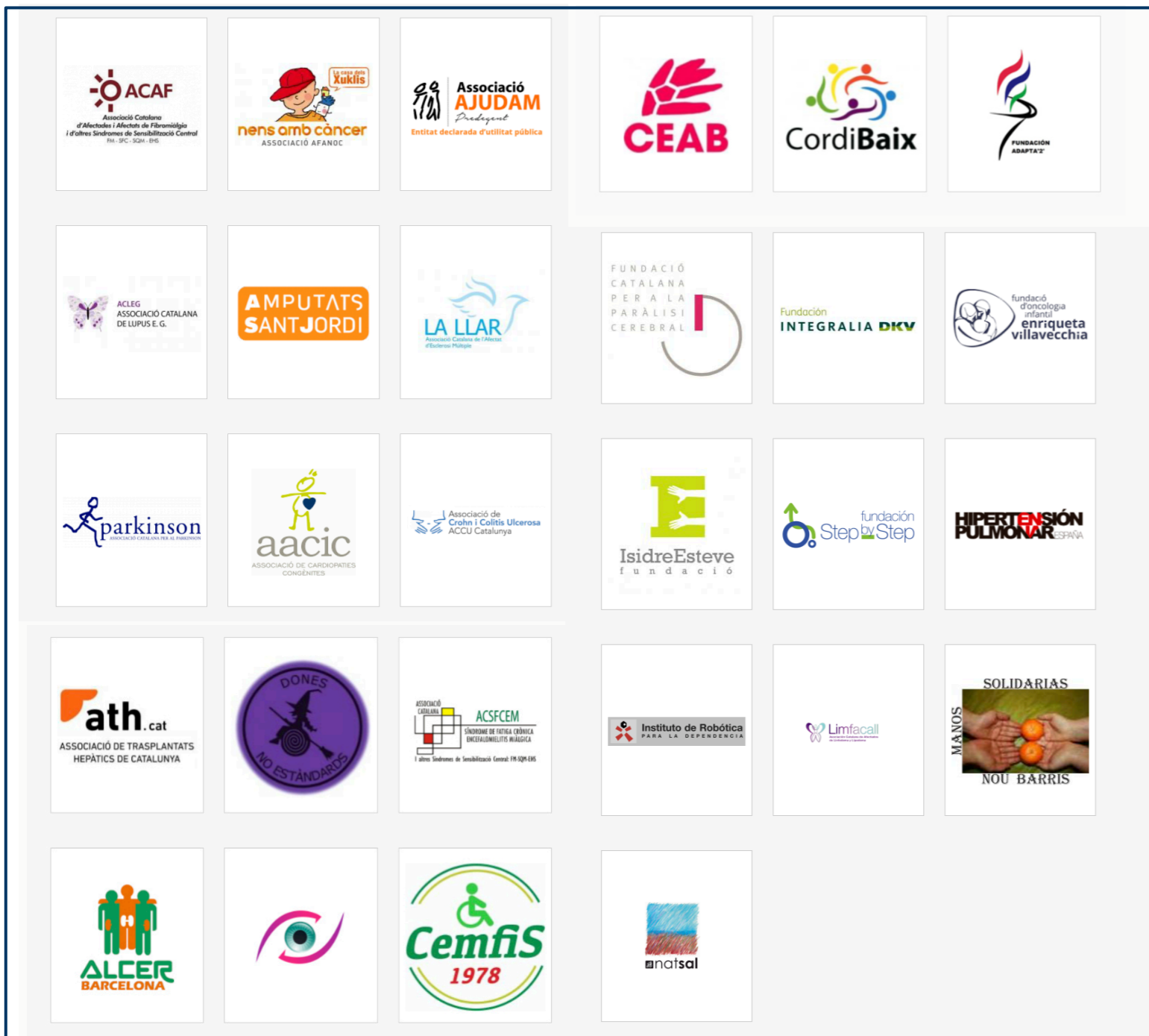
📊 Resultats esperats 2025

- Més presència institucional i social.
- Xarxa federativa més cohesionada i eficaç.
- Més persones apoderades i formades.
- Millor informació per influir en polítiques públiques.

## Entitats membres

04

Federació d'Entitats de Persones amb Discapacitat Física i Orgànica Francesc Layret COCEMFE Barcelona està formada per 25 entitats que integren l'organització que totes elles compromeses amb la defensa dels drets i la millora de la qualitat de vida de les persones amb discapacitat física i orgànica.



## Formen part de

05

COCEMFE Barcelona forma part i a més, participa activament en diversos estaments públics i òrgans de representació institucional, tant a nivell local com autonòmic i estatal.

La nostra presència en aquests espais garanteix que la veu de les persones amb discapacitat física i orgànica sigui present en la presa de decisions públiques, en el disseny de polítiques inclusives i en la defensa de drets fonamentals des d'una perspectiva d'accessibilitat, equitat i justícia social.

A través de la nostra participació en consells, comissions, taules de diàleg i xarxes de cooperació, treballem per a assegurar que les administracions públiques integrin de manera efectiva en els seus programes, normatives i serveis.



- **Cocemfe Catalunya**
- **Cocemfe Nacional** (per integració de Cocemfe Catalunya)
- **Cocarmi** ((per integració de Cocemfe Catalunya)
- **Consell d'Associacions de Barcelona (CAB),**
- **COAC Comissió Accessibilitat grup motor**
- **Consell de Mobilitat ÀMB**
- **Comissió BUS Metropolitana AMB**
- **Consell Consultiu de Dones de la ZF i el CZFB**

# Finançadors, aliances i col·laboradors

COCEMFE Barcelona impulsa la seva acció gràcies a la col·laboració de diverses institucions, entitats i persones compromeses amb els drets de les persones amb discapacitat.

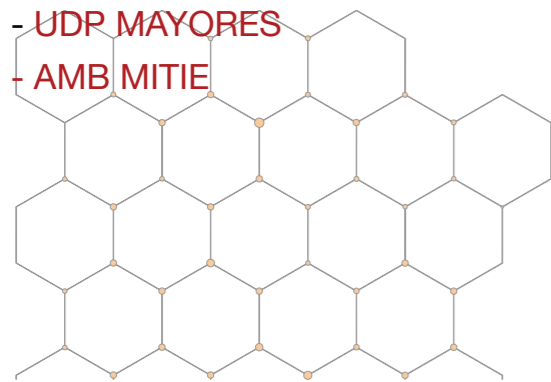
Finançadors: Ajuntament de Barcelona, Diputació, Generalitat de Catalunya, Fundació "la Caixa", ONCE i altres convocatòries públiques i privades.

Aliances: Coordinació amb entitats del tercer sector, universitats, xarxes i consells de participació per a la incidència i la innovació social.

Col·laboradors: Professionals, voluntariat, empreses i entitats del territori que participen en accions formatives, inclusives i comunitàries.

COCEMFE BARCELONA té convenis o finançament dels següents:

- GENERALITAT DE CATALUNYA
- ÀREA METROPOLITANA DE BARCELONA
- FUNDACIÓ ONCE
- CONVENT DE SANT AGUSTÍ
- CENTRE DE RECURSOS LA CIBA SANTA COLOMA GRAMENET
- COL·LABORACIÓ AMB CEMFIS
- COL·LABORACIÓ AMB AMPUTATS SANT JORDI
- LA DIPUTACIÓ DE BARCELONA
- L'AJUNTAMENT DE BARCELONA
- COL·LABORACIÓ AMB TMB
- UDP MAYORES
- AMB MITIE



# Serveis i projectes

## Continuació seguiment Pla Estratègic

Durant el 2024 hem continuat implementant les línies d'acció definides en el Pla Estratègic de COCEMFE Barcelona, amb especial atenció al seguiment dels objectius i a l'avaluació dels impactes.

S'han realitzat sessions internes de treball amb l'equip tècnic per revisar l'estat de les accions i prioritzar àmbits com:

- L'enfortiment del moviment associatiu.
- La promoció de la vida independent.
- La inserció laboral amb perspectiva de gènere.
- La defensa de drets en accessibilitat i salut.

Aquest procés ha reforçat el compromís compartit per fer del pla una eina viva i útil, adaptada als reptes i necessitats reals del col·lectiu.

1. COMUNICACIÓ Donar prioritat a les accions adreçades a les entitats, responant a les necessitats que puguem cobrir amb activitats subvencionables per l'administració (principalment comunicació, formació i acompanyament).
2. ACCESSIBILITAT UNIVERSAL Consolidar les línies d'actuació en l'Accessibilitat Universal i l'Atenció Inclusiva, i donar menys prioritat als temes d'inserció laboral que requereixen la implicació de les entitats.
3. INCIDÈNCIA SOCIAL I POLÍTICA Fer èmfasi en la palanca que suposa el Pacte Nacional pels Drets de les Persones amb Discapacitat per a la incidència social i política.
4. FINANÇAMENT Seguir treballant per a la diversificació de les fonts de finançament, promoure fonts més estables (plurianuals), i mirant d'aconseguir projectes europeus que garanteixin més ingressos i, idealment, puguem tirar endavant en sumant esforços amb entitats de la federació.

# Igualtat

## Empoderament i Activació per a l'Ocupació

El 2024, gràcies als programes MOU-TE: forma't i ocupa't i Conforta a Mida, COCEMFE Barcelona ha atès més de 600 dones, amb i sense discapacitat.

Aquestes accions han afavorit processos d'orientació, formació i inserció laboral, amb resultats destacats d'incorporació al mercat de treball, especialment en col·lectius amb més dificultats d'accés.

Els programes han contribuït a l'empoderament, l'autonomia personal i la igualtat d'oportunitats en clau de gènere i discapacitat

## Barcelona Women Acceleration Week

L'objectiu del BAWW és accelerar i dinamitzar la igualtat de gènere per ajudar a aconseguir la participació plena i en igualtat de condicions de les dones en el món laboral.

30 sessions, més de 4.000 persones assistents, +60 persones intervinents, la majoria dones.

## Compromís amb els drets de les dones amb discapacitat

Cada 8 de març, COCEMFE Barcelona ens adherim al Manifest del CEMUDIS, reafirmant el nostre compromís amb la igualtat de gènere i la reivindicació dels drets de les dones amb discapacitat.

Aquest posicionament forma part de la nostra acció permanent per visibilitzar les múltiples discriminacions que viuen les dones amb discapacitat i per defensar una societat més justa, feminista i inclusiva.

## Participació en espais de dones amb discapacitat

COCEMFE Barcelona participa activament en diversos espais de coordinació, incidència i reflexió sobre els drets de les dones amb discapacitat, amb l'objectiu de fer visible la seva realitat i promoure una transformació social feminista i inclusiva.

Aquesta presència garanteix que la veu de les dones amb discapacitat formi part de les polítiques públiques i dels moviments feministes amb mirada interseccional.

- **CONSELL DE DONES DE CASTELLDEFELS**
- **INSTITUT CATALÀ DE LES DONES**
- **CONSELL CONSULTIU DE DONES ZF**
- **CONFESQ**
- **FIBROFELS**
- **CONSELL DE DONES SANTS-MONTJUÏC**
- **DONES NNUU BARCELONA**
- **Plataforma FEMINICIDIO.NET**
- **Col·laboració CEMFIS DONES DISCAPACITAT**



# Serveis i projectes

## COCEMFE Barcelona-AMB Accessibilitat i inserció laboral

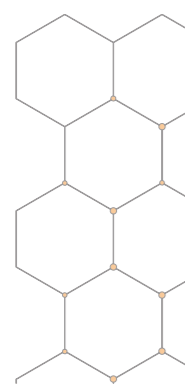
El 2024, COCEMFE Barcelona ha renovat, per vuitè any consecutiu, el conveni de col·laboració amb l'Àrea Metropolitana de Barcelona (AMB).

L'objectiu principal és impulsar que els 36 ajuntaments metropolitans desenvolupin, de manera transversal, polítiques d'accessibilitat universal, fomentant municipis amables i accessibles per a tothom.

Enguany, el conveni inclou com a línies destacades:

- Suport del personal tècnic municipal mitjançant contacte directe, centrada en accessibilitat i donar respostes al tècnics amb el nou codig d'accessibilitat.
- Formació del personal tècnic municipal mitjançant una plataforma Moodle pròpia, centrada en inserció laboral de persones amb discapacitat, accessibilitat i inclusió.
- Acompanyament i assessorament als municipis per implementar accions inclusives en l'àmbit laboral i comunitari.
- Difusió de bones pràctiques entre els ajuntaments, per promoure models replicables d'èxit.

Aquesta col·laboració afavoreix la professionalització i la mirada inclusiva dins l'administració local, promovent una metròpoli justa, equitativa i per a tothom.



NATSAL aposta per la formació com a pilar fonamental per al moviment associatiu de les persones amb discapacitat física i orgànica. Per això, l'entitat compta, des de fa anys, amb un programa de formació, en col·laboració amb altres institucions, l'objectiu de les quals és dotar a les persones i també a l'equip humà de les entitats d'una qualificació professional i personal òptima per a l'acompliment de la seva labor.

CEMFIS amb la col·laboració de NATSAL compta amb una Plataforma Formativa, dirigida a la formació de líders del moviment associatiu, i a la millora professional del personal tècnic, voluntari i directiu de les organitzacions. A través d'aquesta plataforma es promou també, per a les persones amb discapacitat, la formació professional per a l'ocupació, l'adquisició de coneixements i habilitats transversals i l'apoderament de les persones.

### Cursos disponibles

<b>Inserció laboral</b> de persones amb discapacitat per a personal tècnic dels ajuntaments metropolitans.	<b>Formació en organització protocol inclusiu i esdeveniments accessibles</b> L'Àrea Metropolitana de Barcelona (AMB) amb la col·laboració de COCEMFE Barcelona ha imputat el curs i formació en organització protocol inclusiu i esdeveniments accessibles. Neix amb el propòsit d'oferir	<b>Curso de Accesibilidad Universal en la Administración Pública</b>
---	---	--

## COCEMFE Barcelona-TMB Accessibilitat

COCEMFE Barcelona participa activament en jornades i sessions de treball amb TMB per a la millora de l'accessibilitat al transport públic. L'any 2024, en el marc del conveni establert, hem intervingut en diverses accions per verificar l'accessibilitat real dels espais i dels nous vagons de metro, aportant la mirada experta del col·lectiu de persones amb discapacitat.



Programa d'assessorament per a persones amb discapacitat -física o orgànica- en relació amb el seu entorn més immediat com les associacions, entitats privades, empreses i administracions amb el qual realitzem acompanyament al llarg de tot el procés.

### OBJECTIUS:

Donar suport a persones amb discapacitat en relació a l'accessibilitat dels entorns i edificis per al compliment de la Llei General de Drets de les Persones amb Discapacitat

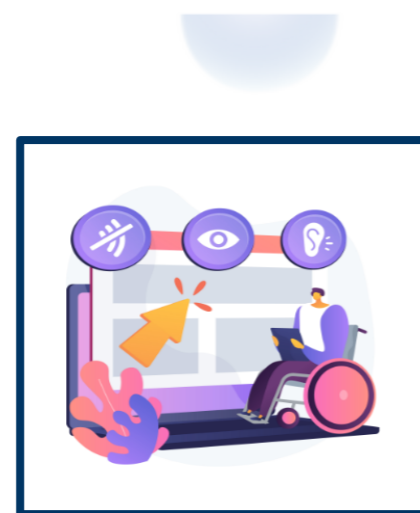
- Orientació en actuacions de millora tant en edificis com habitatges: eliminació de barreres arquitectòniques i l'aplicació dels principis del disseny universal per a la seva adaptació.

- Acompanyament en la gestió d'ajudes i subvencions de rehabilitació d'espais, per a la promoció de l'accessibilitat.

- Intermediació en la gestió de programes d'accessibilitat entre comunitats de propietaris o entitats i les persones amb discapacitat.

- Sensibilitzar la ciutadania entorn dels principis del disseny universal i l'accessibilitat a través de coordinació amb entitats, administracions i empreses.

- Assessorament i acompanyament en la renovació dels plans d'accessibilitat universal als municipis de la província.



COCEMFE Barcelona forma part activa del Grup Obert d'Accessibilitat (GOA) del Col·legi d'Arquitectes de Catalunya (COAC), un espai de reflexió i treball interdisciplinari centrat en promoure l'accessibilitat universal en l'arquitectura i l'urbanisme.

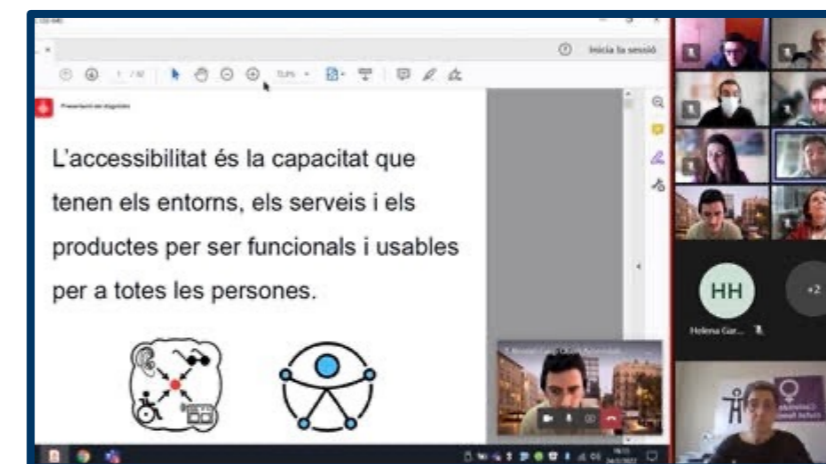
A través d'aquesta participació:

Aportem la mirada de les persones amb discapacitat física i orgànica a projectes tècnics i normatius.

Col·laborem en jornades, publicacions i propostes de millora per a entorns construïts més inclusius.

Reforcem el diàleg entre entitats socials i professionals de l'arquitectura i l'enginyeria.

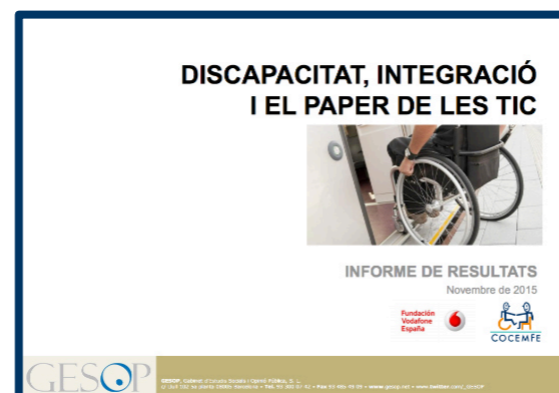
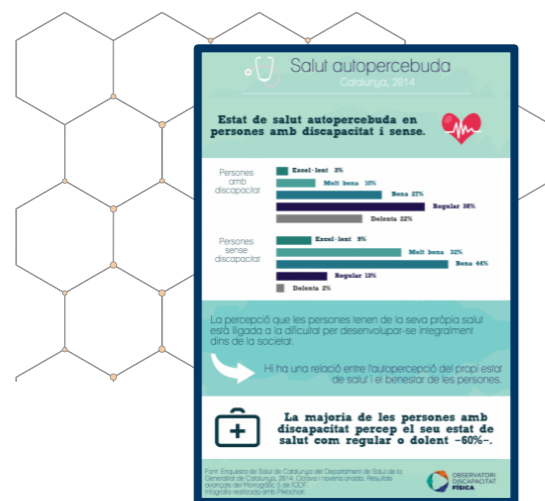
Aquest espai és clau per incidir en la transformació dels espais urbans i edificats, des de la convivència, la dignitat i la igualtat d'oportunitats.



## Observatori de la Discapacitat Física Física

L'Observatori de la Discapacitat Física (ODF) és un instrument tècnic al servei de les entitats i de la societat en general, per a la recopilació, sistematització, actualització, generació i difusió d'informació relacionada amb l'àmbit de la discapacitat.

Aquesta eina aborda totes les qüestions que poden tenir un impacte directe en els drets i la qualitat de vida de les persones amb discapacitat. Així, de manera transversal, especifica les línies d'actuació que s'han de dur a terme per solucionar els problemes relatius a l'àmbit d'actuació de COCEMFE Barcelona i les seves entitats per lluitar contra les desigualtats socials.



## Formació per a persones amb discapacitat i en situació de vulnerabilitat, amb especial atenció a les dones

El projecte Conforta a Mida ha ofert formació ocupacional i comunitària en els àmbits del tèxtil artesanal i l'hort urbanitzable medicinal, com a eines per fomentar l'autonomia, la creativitat i la inserció sociolaboral de les persones amb discapacitat i/o en situació de vulnerabilitat.

Aquesta formació combina l'aprenentatge pràctic amb valors com el respecte pel medi ambient, la sostenibilitat, la cooperació i la cura de les persones.

Durant el 2024, més de 34 cursos i 800 persones han participat en aquestes accions formatives, que s'han consolidat com una experiència transformadora de treball col·lectiu, empoderament i millora del benestar personal i comunitari.

COCEMFE Barcelona i el projecte Conforta a Mida han estat presents en diversos espais comunitaris i culturals amb activitats formatives, accions de sensibilització, com el Convent de Sant Agustí, Espai La CIBA de Santa Coloma de Gramenet, l'Escola Guerrero, el centre Eadi, i Calàbria 66.

Aquests espais han esdevingut punts de trobada per al treball col·lectiu, la creació compartida i la visibilització del talent i la diversitat de les persones participants, generant aliances i comunitat.

## Federación Francesc Layret COCEMFE Barcelona

### ENTITATS FEDERADES

- 
- - 
  - 
  - 
  -
- 



### Asociación Centro del Minusválidos Físicos CEMFIS

CEMFIS és una entitat amb seu a Santa Coloma de Gramenet, creada l'any 1978 per defensar els drets de les persones amb discapacitat física i orgànica i contribuir a la seva inclusió plena a la societat. Des dels seus inicis, CEMFIS treballa per garantir que les persones amb discapacitat tinguin les mateixes oportunitats, drets i qualitat de vida que la resta de la població.

Les seves línies principals d'actuació són garantir la igualtat d'oportunitats, la qualitat de vida i l'accessibilitat universal, mitjançant accions en els àmbits de la formació, l'ocupació, l'esport, la salut i la sensibilització social.

Amb una mirada comunitària i transformadora, CEMFIS impulsa projectes i accions per millorar la qualitat de vida de les persones amb discapacitat i del conjunt de la ciutadania.

- 
- *Direcció: Carrer President Lluís Companys, 9*
  - *Telèfon: 933850379 / 616959821*
  - *Web: [www.cemfis.es](http://www.cemfis.es)*
  - *Correu Electrònic: [finfo@cemfis.es](mailto:finfo@cemfis.es)*
  - *Xarxes: Face: /Cemfis X:@cemfis\_sc Insta: @Cemfis.sc*
-



### *Associació de Familiars i Amics de Nens Oncològics de Catalunya AFANOC*

L'AFANOC va néixer el 1987 amb la intenció de millorar la qualitat de vida dels infants i adolescents amb càncer i les seves famílies. Al llarg dels anys ha desenvolupat una important tasca cobrint les necessitats que afecten a l'infant o adolescent i als seus cuidadors, germans, amics, escola...

L'Associació acompanya a les famílies durant tot el procés, oferint una atenció psicosocial integral a les famílies i sempre respectant l'etapa vital de l'infant i adolescent amb càncer.

- *Direcció: Hipàtia d'Alexandria, 5-7*
- *Telèfon: 932 377 979*
- *Web: [www.afanoc.org](http://www.afanoc.org),*
- *Correu Electrònic: [afanoc@afanoc.org](mailto:afanoc@afanoc.org)*
- *Xarxes: Face: [facebook.com/ACAF.ssc](https://facebook.com/ACAF.ssc) X: @acaf.ssc Insta: @acaf.ssc*



### *Associació Catalana d'Afectades i Afectats de Fibromiàlgia i d'altres Síndromes de Sensibilització Central ACAF*

L'ACAF és una associació d'ajuda mútua, els objectius de la qual són informar, orientar i donar suport a les persones afectades de fibromiàlgia, síndrome de fatiga crònica / encefalomièlitis miàlgica, sensibilitat química múltiple i electrohipersensibilitat, i a llurs famílies; Organitzar i realitzar activitats que tinguin com a finalitat la millora de la qualitat de vida de les persones afectades; Sensibilitzar la societat envers aquestes malalties i contribuir a prevenir-les.

- *Direcció: Carrer Trinitat, 12. 08700. Igualada*
- *Telèfon: 696 946 158*
- *Web: [www.fibromialgia.cat](http://www.fibromialgia.cat)*
- *Correu Electrònic: [acaf@fibromialgia.cat](mailto:acaf@fibromialgia.cat)*
- *Xarxes: Face: [facebook.com/ACAF.ssc](https://facebook.com/ACAF.ssc) X: @acaf.ssc Insta: @acaf.ssc*



## ASSOCIACIÓ AJUDAM PREDEGENT

A Associació Ajudam Predegent, el nostre objectiu principal ha estat treballar i potenciar les capacitats cognitives en pacients diagnosticats de Deteriorament Cognitiu Lleu per intentar frenar o alentir el seu procés degeneratiu cap a una demència i millorar la qualitat de vida de les persones.

Al mateix temps, acompanyar a les persones grans que reivindiquen un envelliment saludable i en plenitud.

- *Direcció: Nàpols, 91, local*
- *Telèfon: 934 684 550*
- *Web: <https://associacioajudam.com>*
- *Correu Electrònic: [info@associacioajudam.cat](mailto:info@associacioajudam.cat)*
- *Xarxes: Face: /associacioajudampredegent X:@a@assocajudam Insta: @ajudam\_predegent*



## Fundació Catalana per a la Paràlisi Cerebral FCPC

Des de la FCPC, creada per un grup de pares i mares preocupats pel futur del seus fills, mirem d'acompanyar les persones amb paràlisi cerebral perquè se sentin autònomes i arribin a ser-ne tant com els sigui possible. Treballem per crear-los un entorn educatiu, cultural i d'oci que els permeti desplegar el propi projecte de vida. I això només es pot fer des de l'acceptació de la diferència. Des del respecte. Des de la convicció sincera que totes les persones, també les que tenen necessitats especials, fan societat i hi aporten tant o més que no en reben.

- *Direcció: Carrer Lull, 163. Barcelona*
- *Telèfon: 630 95 95 08*
- *Web: [www.fcpc.cat/](http://www.fcpc.cat/)*
- *Correu Electrònic: [federacions@fcpc.cat](mailto:federacions@fcpc.cat)*
- *Xarxes: Face: X:@ Insta: @*



*Associació de Cardiopaties Congènites*  
**AACIC**

A l'AACIC fa trenta anys que vetllem per les repercussions no mèdiques dels infants i adolescent amb cardiopatia, estem atents als seus interessos, preocupacions i possibilitats. Oferim atenció psicosocial i acompanyament a aquests infants, a les seves famílies i als professionals amb els quals es relacionen. Organitzem actes de difusió i divulgació per tal de donar a conèixer a aquesta realitat a la societat i promovem la recerca de l'impacte de les cardiopaties pediàtriques en el dia a dia.

- 
- *Direcció: Carrer Martí i Alsina, 22 local*
  - *Telèfon: 934 586 653*
  - *Web: [www.aacic.org](http://www.aacic.org)*
  - *Correu Electrònic: [info@aacic.org](mailto:info@aacic.org)*
  - *Xarxes: Face: /coravantaacic X:@coravant Insta: @coravantaacic*
- 



*Club Esbonat i Amistat Barcelona*  
**CEAB**

El nostre Club Esportiu està destinat a persones afectades de paràlisi cerebral, traumatismes cranioencefàlics i altres discapacitats físiques que té com a base l'esport adaptat i l'esport en general, oferint activitat, tots els dies de l'any, amb una gran cobertura d'hores amb una àmplia varietat d'activitats.

- 
- *Direcció: Carrer Lull, 163. Barcelona*
  - *Telèfon: 933133666 / 686427905*
  - *Web: [www.ceab.cat](http://www.ceab.cat)*
  - *Correu Electrònic: [info@ceab.cat](mailto:info@ceab.cat)/[coordinacio@ceab.cat](mailto:coordinacio@ceab.cat)*
  - *Xarxes: Face: X: Insta:@ceabcat*
-



*Associació Catalana LA LLAR de l'Afectat d'Esclerosi Múltiple  
ACLLADEM*

LA LLAR és una entitat sense ànim de lucre que promou, recolza i lidera la defensa d'un model de societat inclusiva, prioritant el manteniment de la qualitat de vida de les persones amb esclerosi múltiple i dels seus familiars, lluitant en tot moment per considerar a les persones amb discapacitat ciutadans de ple dret..

- 
- *Direcció: Passeig Exposició 16-20*
  - *Telèfon: 934 249 567*
  - *Web: [www.lallar.org](http://www.lallar.org)*
  - *Correu Electrònic: [lallar@lallar.org](mailto:lallar@lallar.org)*
  - *Xarxes: Face: / X: Insta:*
- 



*Associació Catalana d'afectats de Linfedema Primari,  
Secundari I Lipolimfedema LIMFACALL*

El nostre Club Esportiu està destinat a persones afectades de paràlisi cerebral, traumatismes cranioencefàlics i altres discapacitats físiques que té com a base l'esport adaptat i l'esport en general, oferint activitat, tots els dies de l'any, amb una gran cobertura d'hores amb una àmplia varietat d'activitats.

- 
- *Direcció: C.de Sant Gervasi de Cassoles 10, Local. BCN*
  - *Telèfon: 644 902 362*
  - *Web: [www.limfacall.org](http://www.limfacall.org)*
  - *Correu Electrònic: [limfacall@gmail.com](mailto:limfacall@gmail.com)*
  - *Xarxes: Face: /limfacall X:@limfacall Insta:@limfacall*
-



*Associació d'Amputats Sant Jordi*  
**ASJ**

Amputats Sant Jordi (ASJ) és una entitat sense ànim de lucre que ofereix suport a persones amb amputació, agenèsia i altres discapacitats físiques, així com a les seves famílies, per tal d'aconseguir la plena inclusió d'aquest col·lectiu dins la nostra societat. Les accions que duem a terme estan enfocades a promoure una nova cultura sobre les capacitats i crear un entorn respectuós on es defensin tots els drets de les persones amb amputació.

- 
- *Direcció: Cuba número 2 Pis 1 Porta 4 (Hotel d'Entitats Can Guardiola)*
  - *Telèfon: 692 027 054 - 933 45 39 05*
  - *Web: [www.amputats-santjordi.org](http://www.amputats-santjordi.org)*
  - *Correu Electrònic: [lblanco@amputats-santjordi.org](mailto:lblanco@amputats-santjordi.org)*
  - *Xarxes: Face: / X: Insta:*
- 

Fundación  
**INTEGRALIA DKV**

*Fundació Integralia DKV*

Organització no lucrativa fundada per DKV l'any 2.000. Com a missió, la inclusió socio laboral de persones amb discapacitat física, orgànica, sensorial i amb persones amb problemes de salut mental a través de la formació i d'itineraris de desenvolupament professional. Gestionem 7 CETS Tenim un equip de 640 persones. 99% del qual té discapacitat incloent el comitè de direcció. L'activitat productiva dels nostres CET són l'atenció a client multicanal/contact center, serveis de negoci digital, la consultoria i l'externalització de serveis. Tenim un programa de cooperació internacional actualment a Perú, Colòmbia, Portugal Fem xarxa amb entitats del tercer sector social de la discapacitat i dels CET a través de Cocemfe BCN/Catalunya i d'arreu de l'Estat i la FECECT. Formem part de Fundació Factor Humà i Fundació CTECNO.

- 
- *Direcció: C. Constitució 3, Sant Just Desvern 08960*
  - *Telèfon: 934 79 75 01*
  - *Web: [www.dkvintegralia.org](http://www.dkvintegralia.org)*
  - *Correu Electrònic: [fundacion@dkvintegralia.org](mailto:fundacion@dkvintegralia.org)*
  - *Xarxes: Face: /FundacionDKVIntegralia X: @DKVIntegralia*
-



*Hipertensión Pulmonar España Organización de Pacientes  
HPE-ORG*

HPE-ORG es una entidad sin ánimo de lucro que parte de una necesidad no cubierta en nuestra condición de personas afectadas por hipertensión pulmonar, inducida por el cambio de paradigma que se está produciendo en el sistema sanitario, donde el paciente toma un papel más activo y responsable en la gestión de su enfermedad, en el que el profesional sanitario integra este cambio, pasando de tratar una enfermedad para tratar una persona, que se visualiza y reconoce la importancia del cuidador / familiar en la mejora de la atención y apoyo al paciente.

- 
- Direcció: C/ Riera de la Salut, 7. Sant Feliu de Llobregat (Barcelona)
  - Telèfon: 688931858
  - Web: [www.hipertension-pulmonar.com/](http://www.hipertension-pulmonar.com/)
  - Correu Electrònic: [contactar@hpe-org.com](mailto:contactar@hpe-org.com)
  - Xarxes: Face: /HPSpain.org X:@hpe\_org Insta: @hpe\_org
- 



*Associació per a la lluita contra les malalties del ronyó  
ALCER*

ALCER és una associació que ofereix atenció integral als malalts renals des de 1979. La nostra tasca s'ha anat adaptant al llarg dels 46 anys que han passat des de llavors, tant per les necessitats de les persones malaltes com per al context social canviant.

- 
- Direcció: C.Jocs Florals, 157-159 Entl 3
  - Telèfon: 9933310331 – 692027054
  - Web: [www.alcerbarcelona.org](http://www.alcerbarcelona.org)
  - Correu Electrònic: [alcerbcn@gmail.com](mailto:alcerbcn@gmail.com)
  - Xarxes: Face: /AlcerBarcelona Inta:@@alcerbarcelona
-



*Asociación de Uveítis*  
**AUVEA**

AUVEA és una associació sense ànim de lucre gestionada íntegrament per voluntariat que representa a tots els pacients i familiars, o qualsevol col·lectiu que estigui relacionat amb la uveítis, malaltia que engloba un grup de patologies i que és una malaltia minoritària.

Desde l'associació donem visibilitat, acompanyament, informació i formació, ja que partim de la base que el pacient ha d'estar empoderat i corresponsabilitzat de la seva salut, i ho fem a través de les xarxes socials, web, taller, jornades i webinars.

- 
- *Direcció: C/ de la Providència, 42 08024 Barcelona*
  - *Telèfon: 722 247 904*
  - *Web: [www.asociacionauvea.es](http://www.asociacionauvea.es)*
  - *Correu Electrònic: [asociacionauvea@gmail.com](mailto:asociacionauvea@gmail.com)*
  - *Xarxes: Face: /AUVEA X:@uveitis\_auvea Insta: @asociacionuveitis\_auvea*
- 



*DONES NO ESTANDARDS*  
**DONNES**

L'Associació neix a l'any 1995, amb l'objectiu de fer accions per millorar la situació de discriminació i violència vers les dones amb discapacitat, per raó de gènere. Aquesta població pateix violència, atur, marginació, aïllament. La nostra finalitat es intervenir en tots els àmbits, perquè aconseguixin la igualtat d'oportunitats i respectin els drets humans.

- 
- *Direcció: C.Sant Antoni M<sup>a</sup> Claret 31, Entresol 1era,*
  - *Telèfon: 9933310331 – 692027054*
  - *Web: [www.donesnoestandards.cat](http://www.donesnoestandards.cat)*
  - *Correu Electrònic: [donesnoestandards@hotmail.com](mailto:donesnoestandards@hotmail.com)*
  - *Xarxes: Face:/AlcerBarcelona Inta:@@alcerbarcelona*
-



## ASOCIACION CATALANA LUPUS E.G. ACLEG

Somos una asociación sin ánimo de lucro, formada por pacientes, familiares y profesionales, con un objetivo común: trabajar en beneficio de los pacientes de LES, ofreciendo diversos servicios orientados a la mejora de su calidad de vida. Impulsar recaudación de fondos con el fin de destinarlo a la investigación del Lupus y favorecer la divulgación social y el conocimiento de la enfermedad, proporcionando información contrastada de los avances científicos sobre el diagnóstico y tratamiento de la enfermedad.

- 
- *Direcció: C/ de la Providència, 42 08024 Barcelona*
  - *Telèfon: 628 581 605*
  - *Web: [www.acleg.org](http://www.acleg.org)*
  - *Correu Electrònic: [info@acleg.org](mailto:info@acleg.org)*
  - *Xarxes: Face: /ALupusAcleg X:@LupusAcleg Insta: @lupusacleg*
- 



## Fundación Privada para la Promoción del Deportista Adaptado Fundación Adapta2

Es una fundación, que desarrolla sus actividades sin ánimo de lucro, orientadas a procurar todos aquellos servicios que les sean necesarios a las personas con discapacidad, con el deporte adaptado como eje central, para potenciar sus capacidades y oportunidades. La Fundación ADAPTA2 trabaja para la mejora de la calidad de vida de las personas con discapacidad de la provincia de Barcelona, utilizando el deporte como herramienta eficaz de promoción de la autonomía personal y de integración social, creando y gestionando servicios y apoyos individuales con criterios de eficiencia y sostenibilidad, con una clara orientación a los usuarios y familiares.

- 
- *Direcció: C.Viladrosa 148. 08042. Barcelona*
  - *Telèfon: 932478456/645917670*
  - *Web: [www.fundacionadapta2.com](http://www.fundacionadapta2.com)*
  - *Correu Electrònic: [fundacionadapta2@gmail.com](mailto:fundacionadapta2@gmail.com)*
  - *Xarxes: Face:/Fundación-Adapta2 Inta:*
-



*Associació Catalana per al Parkinson*  
**ACAP**

L'Associació Catalana per al Parkinson (ACAP) és una entitat sense ànim de lucre que va iniciar la seva activitat el gener de 1985. La nostra missió és donar atenció i assessorament a les persones afectades per la malaltia de Parkinson i les seves famílies. Complint amb els criteris de qualitat, claredat i actuació va ser declarada, pel Ministeri de l'Interior, entitat d'Utilitat Pública al juliol de 1999.

- 
- *Direcció: Carrer Evarist Arnús, 40, 08014, Barcelona*
  - *Telèfon: 932454396*
  - *Web: [www.parkinsoncat.org](http://www.parkinsoncat.org)*
  - *Correu Electrònic: [info@catparkinson.org](mailto:info@catparkinson.org)*
  - *Xarxes: Face: /@acap.parkinson X:@LupusAcleg Insta: @parkinson.cat*
- 



*Federació d'Entitats de les Persones amb Discapacitat*  
*i/o Trastorn Mental del Baix Llobregat* **CORDIBAIX**

CordiBaix és la Federació d'Entitats de Persones amb Discapacitat i Trastorn Mental del Baix Llobregat, és una entitat sense afany de lucre, declarada d'Utilitat Pública que des de l'any 1987 desenvolupa projectes socioeducatius al servei de la comunitat amb la finalitat d'aconseguir la normalització i plena integració del col·lectiu de persones amb discapacitat i/o trastorn mental, garantint el ple exercici dels seus drets i la seva qualitat de vida i benestar a través del treball. La Federació Cordibaix vol ser el referent al tercer sector i al Baix Llobregat de totes les entitats que cerquen la realització dels individus com a persona amb l'eix del treball, potenciant la seva autonomia i la participació activa en la vida social, política, cultural i econòmica

- 
- *Direcció: Passatge Sant Miquel 5. 08970 Sant Joan Despí*
  - *Telèfon: 934770825 - 634341130*
  - *Web: [www.cordibaix.org](http://www.cordibaix.org)*
  - *Correu Electrònic: [cordibaix@cordibaix.org](mailto:cordibaix@cordibaix.org)*
  - *Xarxes: Face: /CordiBaix Insta: @cordibaixfederacion*
-



### Fundació Isidre Esteve

La Fundació Isidre Esteve és una entitat que té com a objectiu principal millorar la qualitat de vida de les persones amb discapacitat física o mobilitat reduïda, sense oblidar la vinculació de l'Isidre Esteve amb el món de l'esport.

A la nostra il·lusió afegim els coneixements d'aquells que més en saben, el treball dels més emprenedors i el finançament d'empreses i persones amb la capacitat i les ganes de compartir i ajudar, en tant que les nostres fites cada cop son més properes i podem cada vegada més donar el nostre suport a un nombre més gran de persones.

- Direcció: Av. Alcalde Barnils, 3, 5, 08174 Sant Cugat del Vallès, Barcelona
- Telèfon: 902 151 751
- Web: [www.fundacioisidreesteve.org](http://www.fundacioisidreesteve.org)
- Correu Electrònic: [info@fundacioisidreesteve.org](mailto:info@fundacioisidreesteve.org)
- Xarxes: Face: /FundIsidreEsteve X:@funisidreesteve Insta: @fundacioisidreesteve



### Manos Solidarias Nou Barris

L'Associació Manos Solidarias Nou Barris és una entitat social arrelada al districte de Nou Barris (Barcelona), que treballa per millorar la qualitat de vida de les persones amb discapacitat i en situació de vulnerabilitat.

Manos Solidarias és un espai de proximitat, suport mutu i drets, compromès amb la igualtat d'oportunitats i la cohesió social.

- Direcció: Estudiant, 42 - 1er.3<sup>a</sup> - 08016 Barcelona
- Telèfon: 692 120 962
- Web: [www.cordibaix.org](http://www.cordibaix.org)
- Correu Electrònic: [manossolidariasnoubarris@gmail.com](mailto:manossolidariasnoubarris@gmail.com)
- Xarxes: Face: /CordiBaix Insta: @cordibaixfederacion



### *Fundación Step by Step*

Somos Step by Step, una organización que lucha por la inclusión y la mejora de la calidad de vida de las personas con limitaciones físicas. Creemos en una cultura de la discapacidad centrada en la persona y sus necesidades individuales. Todos somos diferentes, cada uno con nuestras capacidades.

La misión de la Fundación Step by Step es ofrecer al lesionado una propuesta de fisioterapia basada en un tratamiento personalizado de calidad, que posibilite el seguimiento de un proceso de rehabilitación eficiente que repercuta, en gran medida, en una mejora de su calidad de vida.

- 
- *Direcció: Carrer de Dolors Aleu, 1-5, 08908 L'Hospitalet de Llobregat, Barcelona.*
  - *Telèfon: 932 231 663*
  - *Web: [www.fundacionstepbystep.com](http://www.fundacionstepbystep.com)*
  - *Correu Electrònic: [info@fundacionstepbystep.org](mailto:info@fundacionstepbystep.org)*
  - *Xarxes: Face: [@fundacionstepbystep.official](https://www.facebook.com/fundacionstepbystep.official) X:@FundacionSBS*
- 



### *Fundació Enriqueta Villavecchia*

La Fundació d'Oncologia Infantil Enriqueta Villavecchia, constituïda a Barcelona l'any 1989, és una entitat sense ànim de lucre de caràcter benèfic assistencial. Té com a finalitat la cobertura integral de les necessitats dels infants i joves malalts de càncer o d'altres malalties greus, i el suport a les seves famílies.

- 
- *Direcció: Sant Antoni Maria Claret, 167, Pavelló 24 1r pis*
  - *Telèfon: 93 435 30 24*
  - *Web: [www.cordibaix.org](http://www.cordibaix.org)*
  - *Correu Electrònic: [fundacio@fevillavecchia.es](mailto:fundacio@fevillavecchia.es)*
  - *Xarxes: Face: [/CordiBaix](https://www.facebook.com/CordiBaix) Inta: [@cordibaixfederacion](https://www.facebook.com/cordibaixfederacion)*
-



### *Natura i Salut NATSAL*

Natura i Salut (NATSAL) és una entitat sense ànim de lucre nascuda a la ciutat de Castelldefels i, actualment, amb seu a la ciutat de Barcelona.

Dedica els seus esforços a promoure una cultura inclusiva fonamentada en la corresponsabilitat cívica, en la igualtat de drets i de gènere, la solidaritat intergeneracional, mediambiental i l'accessibilitat universal per atendre a les necessitats que comporta la diversitat funcional entre d'altres

- 
- *Direcció: CPasseig de la Marina, 82, 08860 Castelldefels (Barcelona)*
  - *Telèfon: 93 301 15 65*
  - *Web: [www.natsal.org](http://www.natsal.org)*
  - *Correu Electrònic: [naturaisalutcastelldefels@gmail.com](mailto:naturaisalutcastelldefels@gmail.com)*
  - *Xarxes: Face: [@fundacionstepbystep.official](https://www.facebook.com/fundacionstepbystep.official) X:@FundacionSBS*
- 



**Instituto de Robótica**  
PARA LA DEPENDENCIA

### *Institut de Robòtica per a la Dependència*

L'IRD es millorar la qualitat de vida de les persones dependents, la de les famílies i la dels professionals que els ofereixen suport, per mitjà de la tecnologia més avançada, impulsant l'obtenció de productes innovadors que transformin l'estat actual de les coses, transferint els nostres coneixements, actuant amb eficiència, qualitat, seguretat i sostenibilitat.

- 
- *Direcció: Salvador Olivella 17-19, 08870 Sitges, Barcelona*
  - *Telèfon: 93 595 03 17*
  - *Web: [www.institutorobotica.org](http://www.institutorobotica.org)*
  - *Correu Electrònic: [info@institutorobotica.org](mailto:info@institutorobotica.org)*
  - *Xarxes: Face: [/institutorobotica/](https://www.facebook.com/institutorobotica/) Insta:@*
-